



ÊTRE SOI... ÊTRE ENSEMBLE... ÊTRE À L'ÉCOUTE

14 > 22 NOV. 2025
SEMAINE
BISONTINE
DU HANDICAP



Programme en écriture simplifiée
également disponible en podcast
sur Bibliothèques sonores

Présentation du programme

La Semaine Bisontine du Handicap a lieu à Besançon.
À Besançon, on souhaite que les personnes en situation
de handicap vivent comme tout le monde.

La Semaine Bisontine du Handicap a lieu
du vendredi 14 au vendredi 21 novembre 2025.

La Semaine Bisontine du Handicap permet de montrer les lieux,
les activités et les actions accessibles aux personnes en situation de handicap.
Elle montre à tout le monde ce qui existe à Besançon pour les personnes
en situation de handicap.

Elle permet aussi de faire connaître les handicaps.
Ces pictogrammes indiqueront si l'activité proposée est accessible aux handicaps
représentés :



handicap
physique



handicap
visuel



handicap
auditif



handicap
intellectuel



handicap
psychique

Il y a, par exemple, du cinéma, du sport, des conférences, des spectacles,
des animations et des expositions.



cinéma



sport



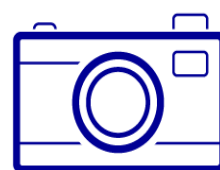
conférence



spectacle



animation

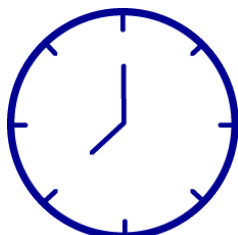


exposition

Ce programme vous présente les différentes actions de la semaine.
Sur chaque présentation, vous trouverez la date, l'heure
le lieu, la durée, le trajet.



la date



l'heure



le lieu



la durée



le trajet

Il y a, par exemple, des expositions, des animations, des spectacles,
des réunions d'information, des conférences et du sport.

Tous les événements sont gratuits.

gratuit

Parfois, il faut s'inscrire pour pouvoir participer à l'activité.

Il y aussi des actions réservées
aux scolaires et aux professionnels.

scolaires

pros

Ce document a été rédigé en écriture simplifiée de façon simple à lire
et à comprendre pour le plus grand nombre de personnes.



ÊTRE SOI... ÊTRE ENSEMBLE... ÊTRE À L'ÉCOUTE



Éditorial

Du 14 au 21 novembre 2025, Besançon programme la Semaine Bisontine du Handicap, un événement essentiel pour promouvoir l'inclusion de toutes les personnes, quel que soit leur handicap.

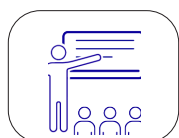
Cette semaine met en avant les initiatives locales qui favorisent le lien social et renforcent notre capacité à vivre ensemble, dans le respect et la solidarité.

De nombreuses activités seront proposées, permettant à chacun de mieux comprendre les enjeux de l'inclusion et de célébrer la diversité.

C'est ensemble que se construit une ville plus inclusive, où chacun, indépendamment de ses différences, peut participer pleinement à la vie collective.

Venez nombreux et nombreuses pour partager ces moments de convivialité et d'échange !





La journée du Projet Éducatif de Besançon (PEB)

Participer à un forum pour mieux comprendre l'inclusion et le vivre-ensemble



vendredi 14 novembre



8 h 30 à 13 h



au Petit Kursaal. Des ateliers auront lieu dans d'autres salles.
2 Place du Théâtre, 25000 Besançon



bus : L4, L6, L10 - Arrêt Granvelle - tram : T1 - T2 - Arrêt Chamars



Le département Éducation de la Ville de Besançon organise un forum.
Le thème du forum est : « Inclusion : vivre et apprendre ensemble ».

Les professionnels de l'éducation qui travaillent avec les enfants et leurs familles sont invités.

Ils travaillent :

- à l'école,
- dans les centres de loisirs, les clubs de sport ou les clubs d'art,
- ou pendant le temps périscolaire (avant ou après l'école).

Des professionnels vont expliquer à d'autres professionnels leurs idées et leurs façons de faire ce qu'ils font pour que tous les enfants soient accueillis ensemble.

Les professionnels pourront utiliser ces idées dans leur travail.

Ce forum ouvre la Semaine Bisontine du Handicap 2025 à Besançon.



Sport **Découverte du hand'fauteuil**



mardi 18 novembre



de 13 h 15 à 16 h 15



Palais des Sports, 42 avenue Léo Lagrange, 25000 Besançon



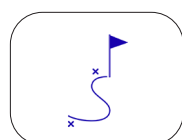
bus : L3, D5, D7, L6, 9 - Arrêt Palais des Sports



Des lycéens vont découvrir différents sports adaptés. L'action aura lieu au Palais des Sports de Besançon. Les lycéens vont jouer au handball en fauteuil roulant. Les clubs Entente Sportive de Besançon Féminine (ESBF) et Grand Besançon Doubs Handball (GBDH) aident à organiser. L'association «Le soleil brille pour tout le monde», la Fédération Française de Hand aident aussi à organiser. Des ateliers témoignages seront proposés, notamment sur l'hygiène de vie du sportif de haut niveau. Il y aura aussi des stands d'associations où les lycéens pourront discuter et en apprendre plus sur des sujets qui les concernent. Les lycées qui participent sont : Jules Haag, Pergaud, Pierre-Adrien Pâris, Saint Jean.

Des ateliers de sensibilisation au handicap visuel seront proposées par : l'association Valentin Haüy, les Salins de Bregille et les Chiens Guide de l'Est.

Une remise de prix aux gagnants aura lieu à la fin de la journée.



Conférence **Participer à une conférence musicale**



mardi 18 novembre



19 h



Médiathèque Pierre Bayle, secteur adulte, 27 rue de la République,
25000 Besançon



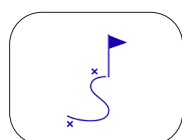
bus : L3, L4, L5, L6 - Arrêt République - tram : T1 - T2 - Arrêt
République



À la médiathèque Pierre Bayle, une conférence musicale sera proposée sur
le « Metal et Hard Rock - un demi-siècle de passion métallique »,
Ouvert à tous, entrée libre.



Retrouvez toutes les informations sur cette
conférence, en scannant le QR Code avec
votre téléphone.



Animation

Découvrir les médiathèques et participer à des activités adaptées



mercredi 19 novembre



Médiathèques de la Ville de Besançon



Pendant la Semaine Bisontine du Handicap, les médiathèques proposent des histoires, des tables thématiques pour parler des différents handicaps aux enfants et à leurs parents.

Médiathèque Nelson Mandela – 13 avenue Île de France

10 h 30 : pour les 0 à 5 ans,

16 h : pour les enfants à partir de 5 ans.

Médiathèque Aimé Césaire – 61 rue Mirabeau

10 h 30 : pour le jeune public,

Histoires adaptées pour mieux comprendre le handicap.

Médiathèque Pierre de Coubertin – 1 place de Coubertin

10 h 30 : histoires autour des livres tactilo-sensoriels pour le jeune public,

Pour découvrir les livres autrement avec le toucher.

Médiathèque Pierre Bayle – secteur jeunesse, 27 rue de la République

10 h et 10 h 30 : histoires tactiles et histoires avec bruitages,

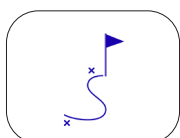
Pour raconter autrement et sensibiliser les enfants au handicap.

Duoday 2025

Accessibilité



**réservé aux pros
sur inscription
avant le 27 octobre**



Journée nationale emploi et handicap
Dudoday 2025



jeudi 20 novembre



journée



Le «DuoDay» est le nom de la journée consacrée au handicap et au travail. C'est une journée qui se déroule dans toute la France.

Elle permet à une collectivité, une entreprise ou une association d'accueillir une personne handicapée durant toute la journée.

La personne en situation de handicap va travailler avec un salarié de la collectivité toute une journée.

Tous les deux forment un duo.

La personne handicapée peut ainsi découvrir le métier et poser des questions.

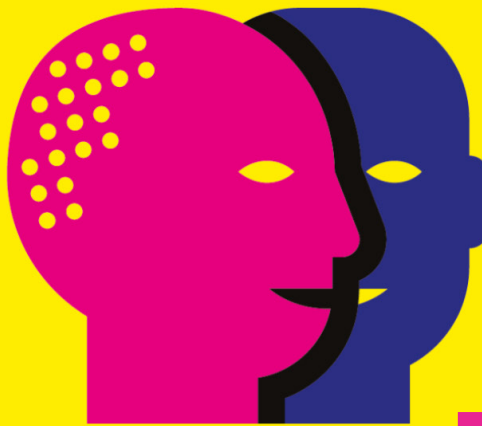
Cette journée permet aussi aux personnes en situation de handicap de découvrir un métier et le monde du travail.

Le Duoday permet aux professionnels de découvrir le handicap et les capacités des personnes en situation de handicap.



Si vous voulez essayer un métier à la Ville de Besançon, Grand Besançon Métropole ou au CCAS, vous pouvez vous renseigner auprès de Naïma Juif, référente Handicap à la direction Santé au Travail et Suivi Social par mail : naima.juif@grandbesancon.fr ou sur le site internet de Duoday ou par téléphone au 03 81 87 88 89

Psy'Expérience



Accessibilité



**réservé aux pros
sur inscription**



Escape game Psy'Expérience **Sensibiliser à la santé mentale**



jeudi 20 novembre



de 10 h 30 à 16 h 30



Centre technique municipal, 94 avenue Georges Clémenceau
25000 Besançon



bus : 10, 7, D2, L4, 9 - Arrêt Ateliers Municipaux ou Centre de tri



Les agents municipaux du centre technique municipal et les agents du service soins infirmiers à domicile participent à un jeu.

Ce jeu s'appelle « psy expérience ».

C'est un escape game.

Un escape game est un jeu où il faut résoudre des énigmes.

Dans ce jeu, les agents découvrent ce que vivent les personnes qui ont un handicap psychique.

Le handicap psychique touche la santé mentale et la gestion des émotions.

Ce jeu aide les agents à :

- mieux comprendre les personnes qui ont un handicap psychique,
- savoir comment les aider,
- être plus attentifs à leur santé mentale.

La mission Handicap organise ce jeu.

Le conseil local en santé mentale du Grand Besançon aide aussi à organiser le jeu.

Ce jeu est important pour que tout le monde se comprenne mieux.



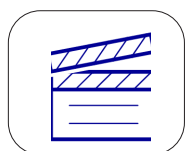
sur inscription par mail à handicactu@besancon.fr



Accessibilité



**réservé aux
scolaires**



Ciné-débat

Accepter les différences et cultiver l'empathie pour mieux comprendre l'autre



vendredi 21 novembre



1 projection le matin et 1 projection l'après-midi



Tiers-Lieu Jeunesse, 27 rue de la République, 25000 Besançon



bus : L3, L4, L5, L6 - Arrêt République - tram : T1 - T2
Arrêt République



Deux films seront montrés aux élèves :

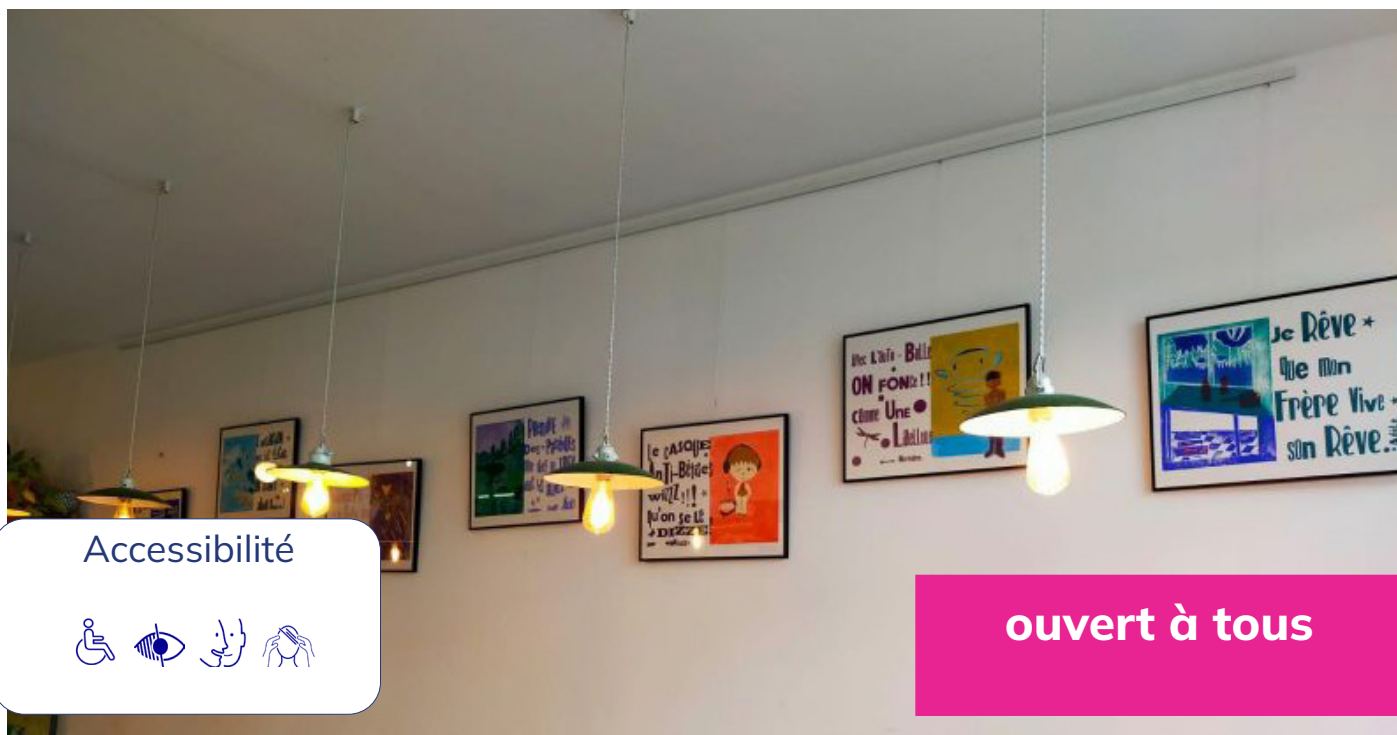
« Charlotte and Co - Toujours plus haut » (31 minutes) du réalisateur Alexandre Lamboley

Un réalisateur filme un voyage avec sa nièce en situation de handicap. Le film montre qu'on peut voyager même quand les lieux ne sont pas toujours accessibles.

« Sound of Silence » (11 minutes) du réalisateur Philippe Woodtli Robin Gillon, champion de ski sourd, raconte sa vie et ses difficultés. Il montre qu'on peut réussir malgré le handicap.

Le film met aussi en valeur les associations de personnes sourdes et celles qui aident après un traumatisme crânien.

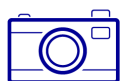
Avant la projection, un débat aura lieu avec les élèves pour échanger et parler du handicap.



Accessibilité



ouvert à tous



Exposition et rencontre «Fratrie»

Grandir avec un frère ou une sœur en situation de handicap



du 13 au 20 novembre : exposition - entrée libre



de 9 h à 13 h et de 15 h à 17 h



l'Espace, Place de l'Europe, 25000 Besançon



tram T1-T2 - Arrêt Allende



L'exposition présentera des affiches créées par des adolescents.

Ces jeunes ont participé au séjour Fratrie en octobre 2024.

Ce séjour est pour les ados qui ont un frère ou une sœur en situation de handicap.

Ce projet a été organisé par le SESSAD et APF France handicap.



20 novembre : rencontre



de 17 h 30 à 19 h



l'espace, Place de l'Europe, 25000 Besançon

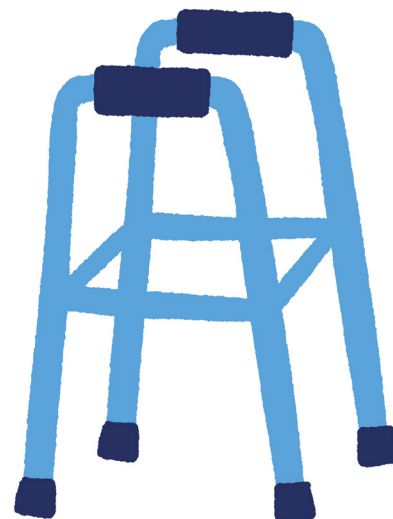


tram T1-T2 - Arrêt Allende



Grandir avec un frère ou une sœur handicapé(e), qu'est-ce que ça veut dire ? Quelles sont les difficultés quand on est enfant ? Et quand on devient adulte ?

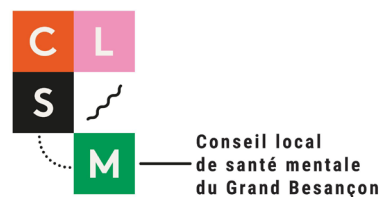
On va parler du travail de l'association FratriHa et du séjour Fratrie.



Programme complet sur sortir.besancon.fr



En partenariat avec :





Besançon

**CENTRE
COMMUNAL
D'ACTION
SOCIALE**

Mission Handicap
7-9 rue Picasso / Accueil commun
avec l'Espace France Services
25050 Besançon
03 81 41 22 82
handiactu@besancon.fr